

Badesee
Campingplatz Prangenweg



Lage

Der Badesee Campingplatz Prangenweg liegt im Südwesten der Stadt Papenburg im Stadtteil Obenende, ca. 3,0 km vom Stadtzentrum entfernt. Der Badesee ist ein künstlich erzeugter Baggersee, mit einer 200m langen sandigen Badestelle. Er entstand durch Sandentnahme für den Straßenbau. Die Beschaffenheit des Ufers ist sandig und zu großen Teilen naturbelassen (bewaldet). Der See enthält Süßwasser, hat keine Zuflüsse, sondern ist grundwasserdurchflossen. Die Seenfläche beträgt 24700 m², die maximale Tiefe des Sees ist 12,0 m.

Angaben zur Badestelle

Die ca. 200m lange Badestelle befindet sich an der südlichen Seite des Baggersees und lädt zum Entspannen und Baden ein. Auf dem anliegenden Campinplatz hat man die Möglichkeit beim Kiosk Kleinigkeiten wie Eis, Getränke, etc. zu erstehen. Toiletten sind vorhanden.

Erreichbarkeit des Gewässers

Der Badesee Campingplatz Prangenweg liegt ca. 3,0 km südwestlich der Papenburger Innenstadt im Stadtteil Obenende und ist von der Barenbergstraße und vom Gutshofweg zu erreichen. Der Bahnhof Papenburg ist ca. 6,0 km entfernt. Über die B70 erreicht man den Badesee, indem man die Abfahrt „Surwold“ kurz vor der Einfahrt nach Papenburg nimmt und anschließend über die Rheiderlandstraße bis zum Autohaus fährt und dort links auf den Gutshofweg einbiegt.

Landnutzung

Die Umgebung des Badesees Campingplatz Prangenweg ist von kleinstädtischer Nutzung geprägt. Nördlich des Sees liegt die Stadt Papenburg.

Charakterisierung des Nährstoffeintrages in das Gewässer

Nährstoffe gelangen hauptsächlich durch Verunreinigungen durch Badegäste in das Gewässer. An der Badestelle hat dies jedoch kaum Auswirkungen, vermehrtes Algenvorkommen ist nicht beobachtet worden. Der See hat keinen Zufluss

Auftreten von Blaualgen

Blaualgen sind im Bewertungszeitraum nicht aufgetreten. Auch in der kommenden Badesaison ist das Auftreten der Algen unwahrscheinlich

Entwicklung sonstiger Algen

Andere Algenarten sind im Bewertungszeitraum nicht aufgetreten. Auch in der kommenden Badesaison ist das Auftreten der Algen unwahrscheinlich

Bewertung des Gewässers

In den letzten vier Jahren der Bewertung gab es keine Grenzwertüberschreitungen. Die Verschmutzung an der Badestelle ist gering. Ursache für eventuelle Verschmutzungen können fäkale Verunreinigungen durch Wasservögel und Müll, verursacht durch eine hohe Anzahl Badegäste sein.

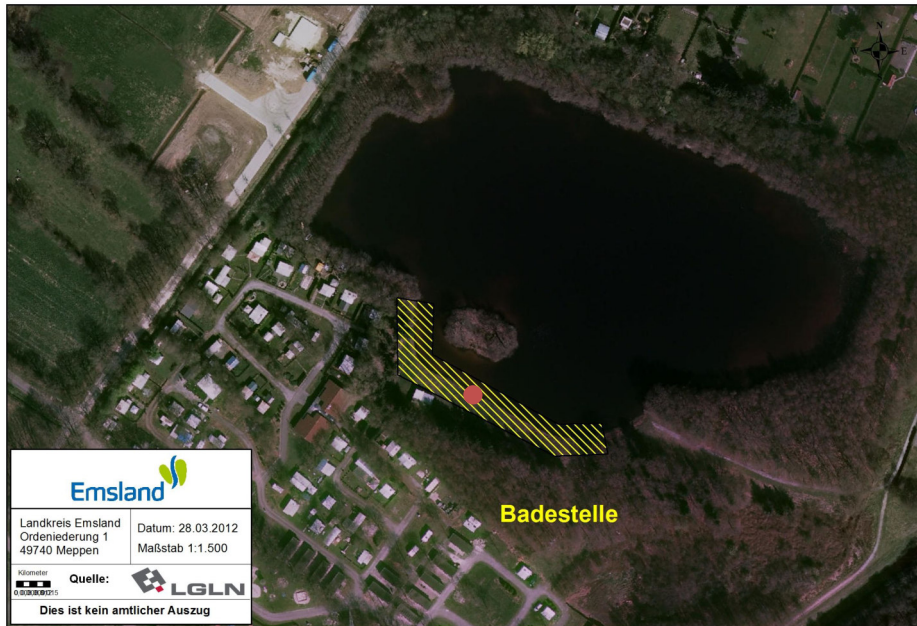
Bewertung der Badewasserqualität



Die Abteilung Infektionsschutz und Umweltmedizin des Fachbereiches Gesundheit als zuständige Behörde führt regelmäßige Untersuchungen des Badegewässers an der Badestelle durch. Vor Saisonbeginn wird die erste Badegewässerprobe genommen. Während der Badesaison vom 15. Mai bis 15. September wird gemäß gesetzlichen Vorgaben beprobt.

Das Wasser wird auf Indikatorbakterien Escherichia coli und intestinale Enterokokken untersucht. Des Weiteren wird die elektrische Leitfähigkeit, pH-Wert, Temperatur und Transparenz überprüft.

Lage des Badegewässers



● Untersuchungsstelle

Ansprechpartner: Landkreis Emsland
Fachbereich Gesundheit
Ordeniederung 1
49716 Meppen
Tel.: 05931-442125
Fax: 05931-443373
infektionsschutz@emsland.de

Angabe von Links <http://www.badegewaesser.nlga.niedersachsen.de>

Erstellungsdatum/Aktualisierung: 13.10.2023